

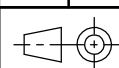
Liiva-mudapüüdu kamber  
sette maht 5000 l  
Õlipüüdu kamber  
õlikihi maht 750 l  
kasulik maht 8800 l



Püüdu läbilaskevõime: 50 l/s

h = püüdu ühenduse kõrgus maapinnast (vaikimisi 1500):

Osa	Detail	Kirjeldus	Std. kogus	Märkida vajadus
1	Püüdu kest	klaasplast, $\varnothing 2100 \times 6600$	1	
2	Sisend-/väljundtoru	DN315	2	
3	Hooduskaev	$\varnothing 800/600$	1	
4	Settekambri tühenduskaev	$\varnothing 200$	1	
5	Õlikihi eraldamise toru	$\varnothing 200$	1	
6	Ventilatsioonitoru	DN110	1	
7	Õlifiltrite plokk		1	
8	Õli- ja settetaseme alarmsüsteem		1	
9	Eraldussein	klaasplast	1	
10	Kaas	valumalm plastik	1	



Mass  
Koopäev  
25.02.2021

Joonestas E. Väljaots  
Joonise nr. KPO.50.01



**Klaasplast OÜ**  
reg.kood: 11862070  
tel: +372 5691 1914  
info@mahuti.ee  
www.mahuti.ee

Nimetus

I-klassi kombineeritud õlipüüdur

Leht  
1/1

Mõõt  
1:40

Toote tähis

NS50 LM5000